

# **UBTurbo Driver**

中文使用手冊

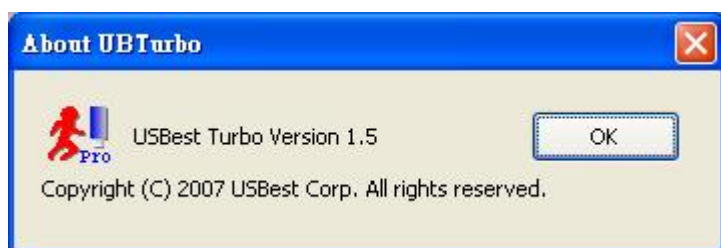
Rev. 1.5  
Jan. 11, 2010

# 1 產品簡介

UBTurbo 主程式



UBTurbo 主程式宣告

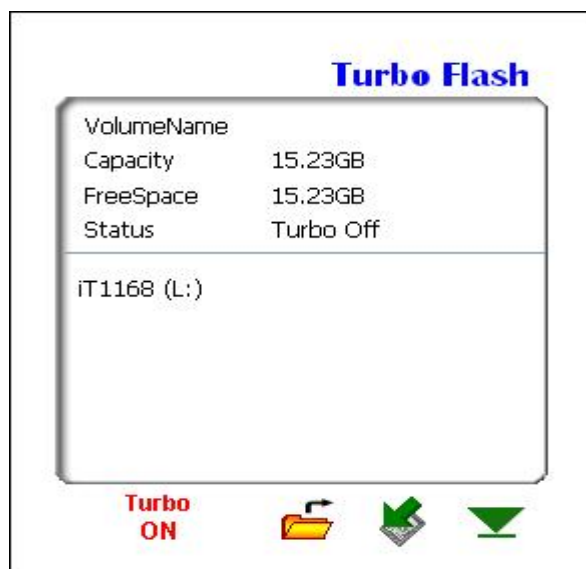


# 2 系統需求

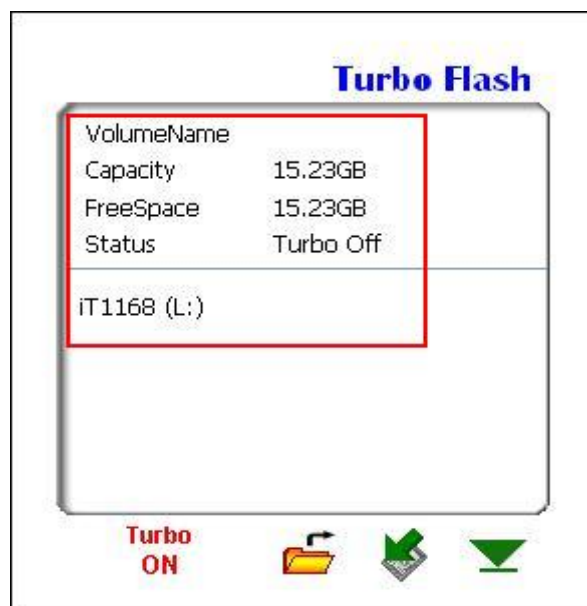
- Pentium 電腦或 100% 相容的電腦。
- 作業系統: 2000 / XP / Vista / Win 7 (32bit only)。
- 硬體需求: USB 2.0 Host。
- 必須在 Administrator 模式才能執行。
- **UBTurbo 只支援一個裝置做加速,不支援兩組以上 UFD 同時執行加速程式。**

## 3 Turbo Driver 使用方式

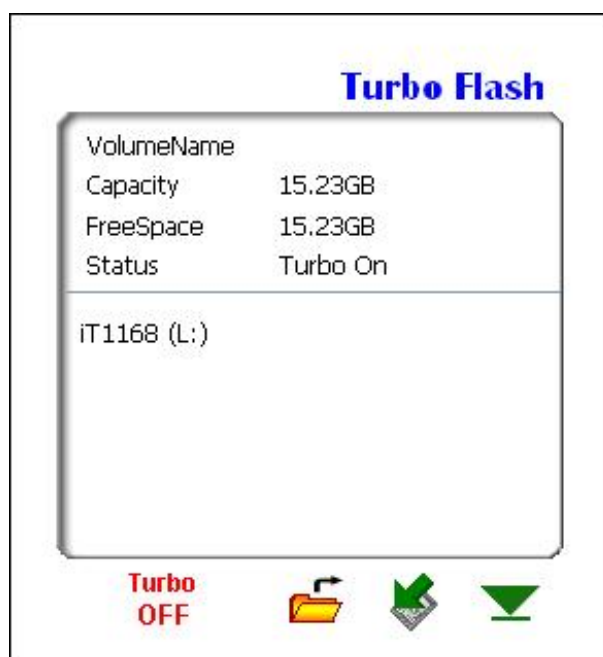
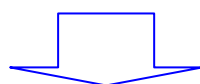
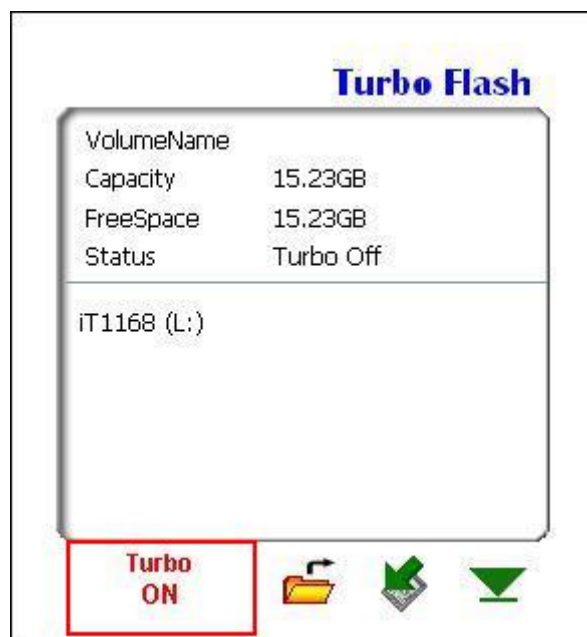
- 3.1 打開 UBTurbo 程式，畫面顯示 USB-UFD 的相關資訊及目前 USB-UFD 的狀態。



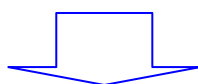
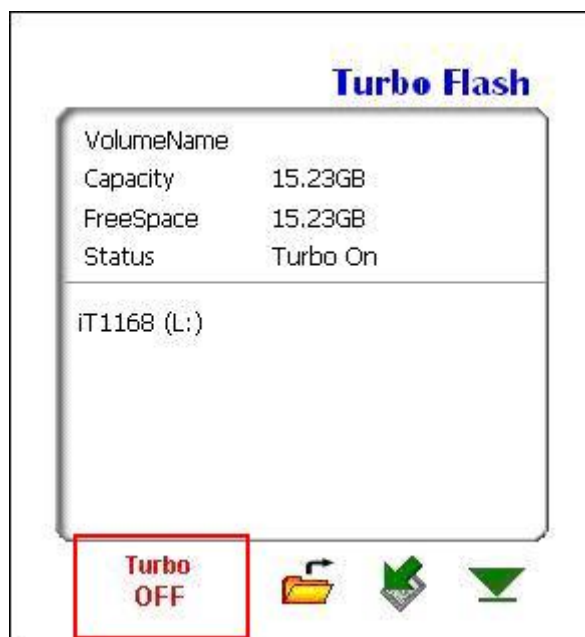
- 3.2 程式預設值是將 USB-UFD 設定為關閉的狀態 (Turbo off)。



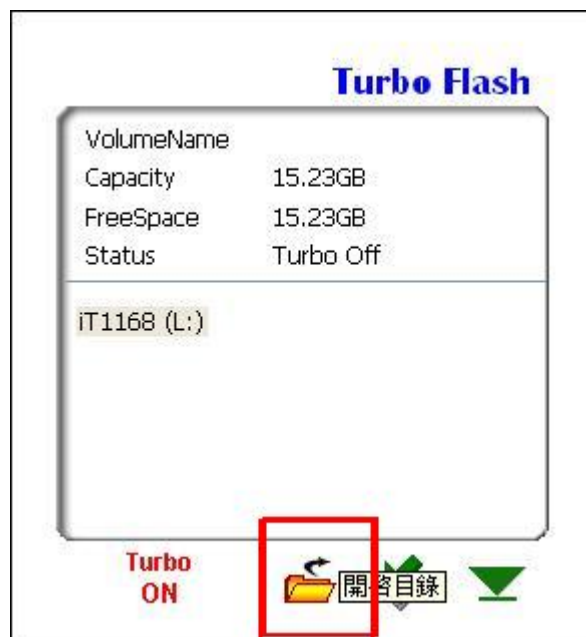
3.3 如果想切換成加速模式，只要將滑鼠移動至 Turbo on 的圖示上，並點選圖示。



- 3.4 如果想切換成正常模式，只要將滑鼠移動至 Turbo off 的圖示上，並點選圖示。USB-UFD 隨即解除加速狀態，回復一般狀態(Normal)。



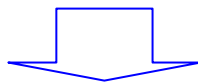
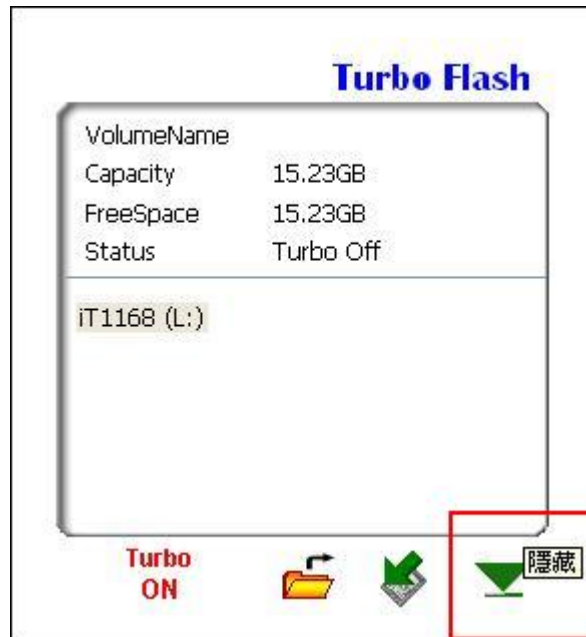
3.5 開啓 USB-UFD 資料夾。



3.6 安全移除 USB-UFD, USB 硬碟在加速及一般狀態下, 皆可安全移除 USB 硬碟。



3.7 UBTurbo 主程式隱藏(最小化)



視窗右下角常駐程式區域內 UBTurbo 圖示

3.8 關閉 UBTurbo 主程式



## 4. 重要聲明

- 4.1 本產品將依本說明書所述之功能運作。
- 4.2 若是使用或不能使用本產品而產生之任何損害（包括間接個人損害、商業利潤之喪失、業務中斷、營業資訊之遺失、獲其他任何金錢損失），不負任何損害賠償責任。